

Órai feladat

Borsod-Abaúj-Zemplén megye ingázási sajátosságainak vizsgálata

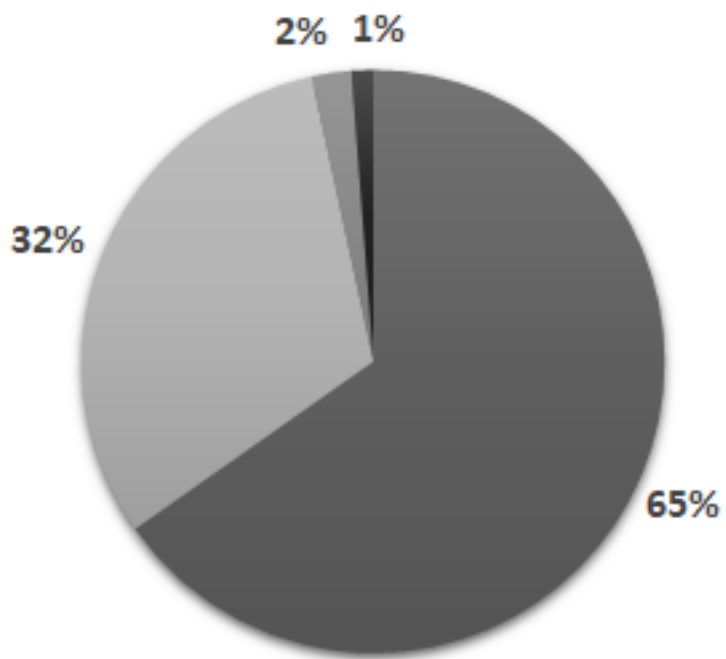
1. feladat: Ábrázoljuk B.A.Z. jövedelmi egyenlőtlenségeit!
2. feladat: Jellemezzük B.A.Z. megyét az egyes települések ingázásainak térbeli egyenlőtlenségei és megyén kívülre történő ingázási adatai alapján!

1. feladat

- Szükséges adatok
 - ❖ Geoinformációk:
 - ✓ baz alaptérkép
 - ✓ járás határok (dissolve)
 - ❖ Attribútum adatok:
 - ✓ Egy főre jutó nettó jövedelem (TeIR – T-Mer)

2. feladat

- Szükséges adatok
 - ❖ Geoinformációk:
 - ✓ baz alaptérkép
 - ✓ járás határok (dissolve)
 - ❖ Attribútum adatok:
 - ✓ Ingázási távolságok → Network Analyst
 - ✓ Mo. települései és úthálózati térkép - OSM :
<http://download.geofabrik.de/europe/hungary.html>
 - ✓ Ingázás jellemzői – helyben foglalkoztatott; megyén belülre ingázó; megyén kívülre ingázó; Budapestre ingázó;

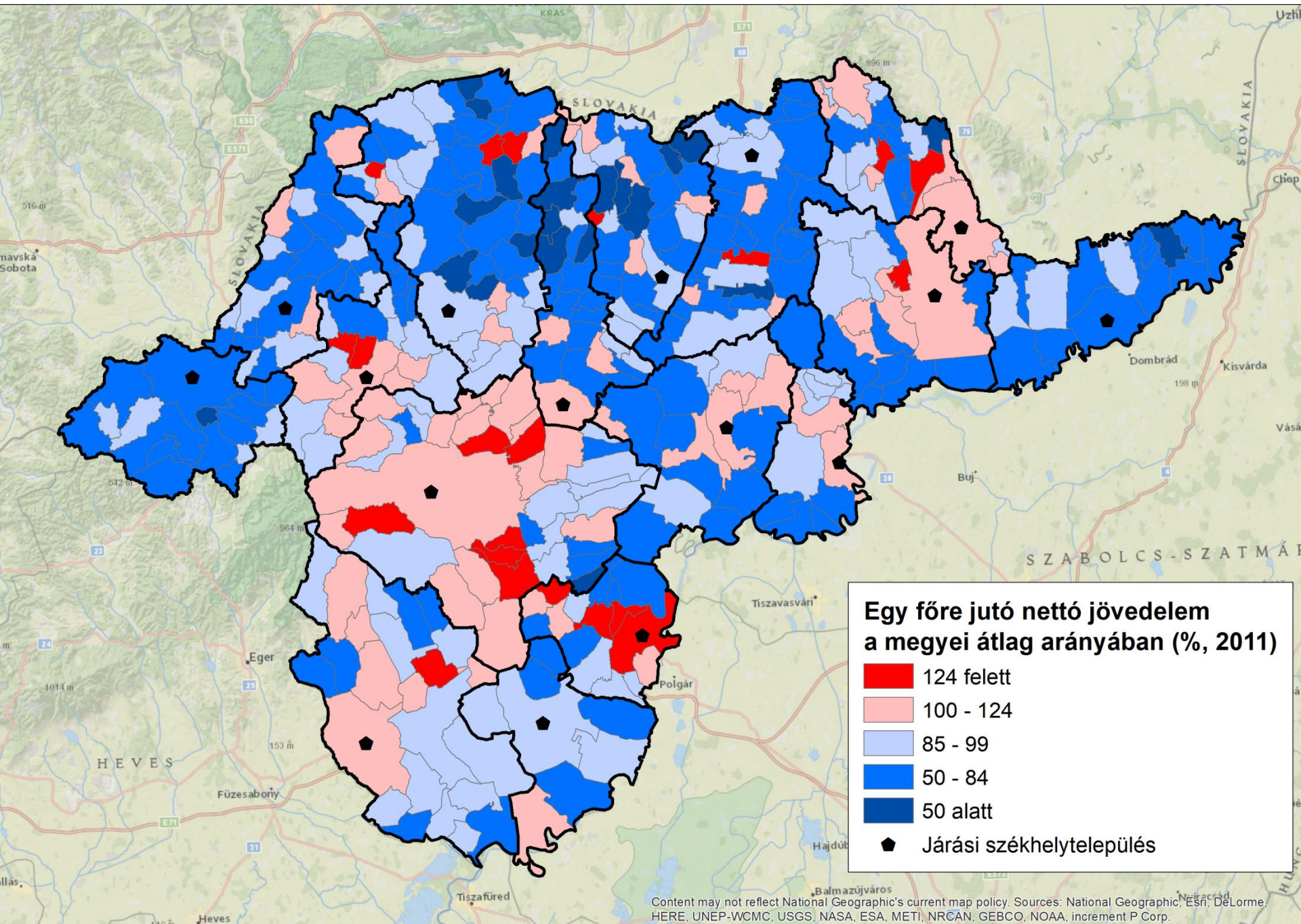


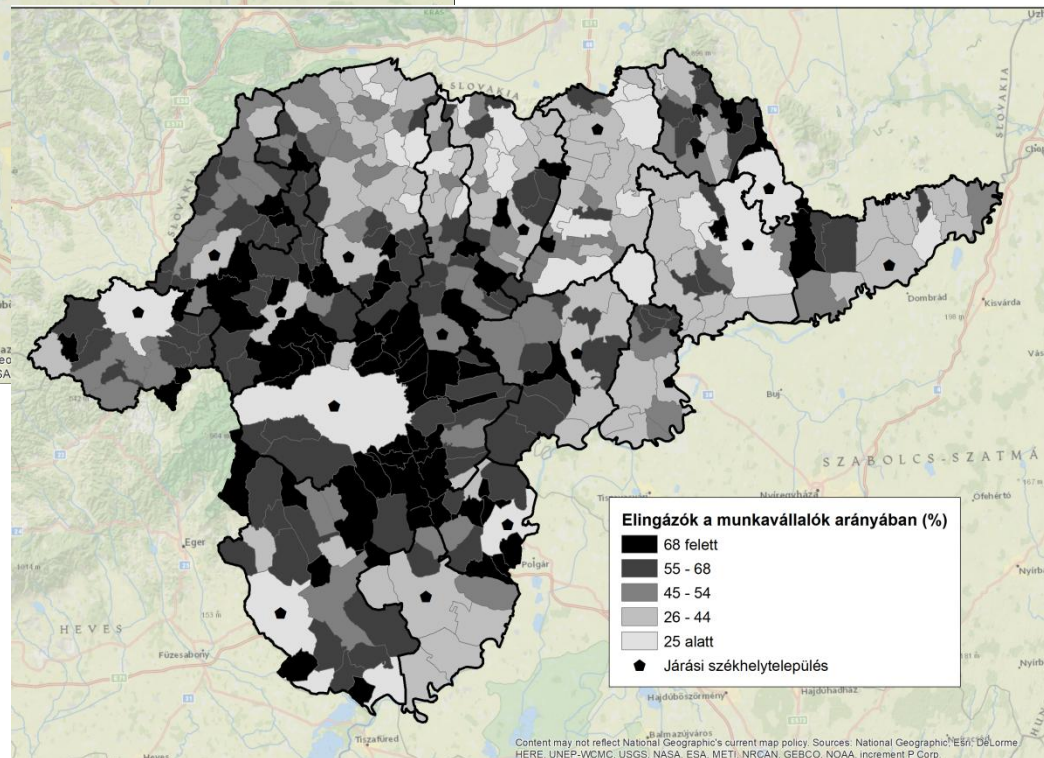
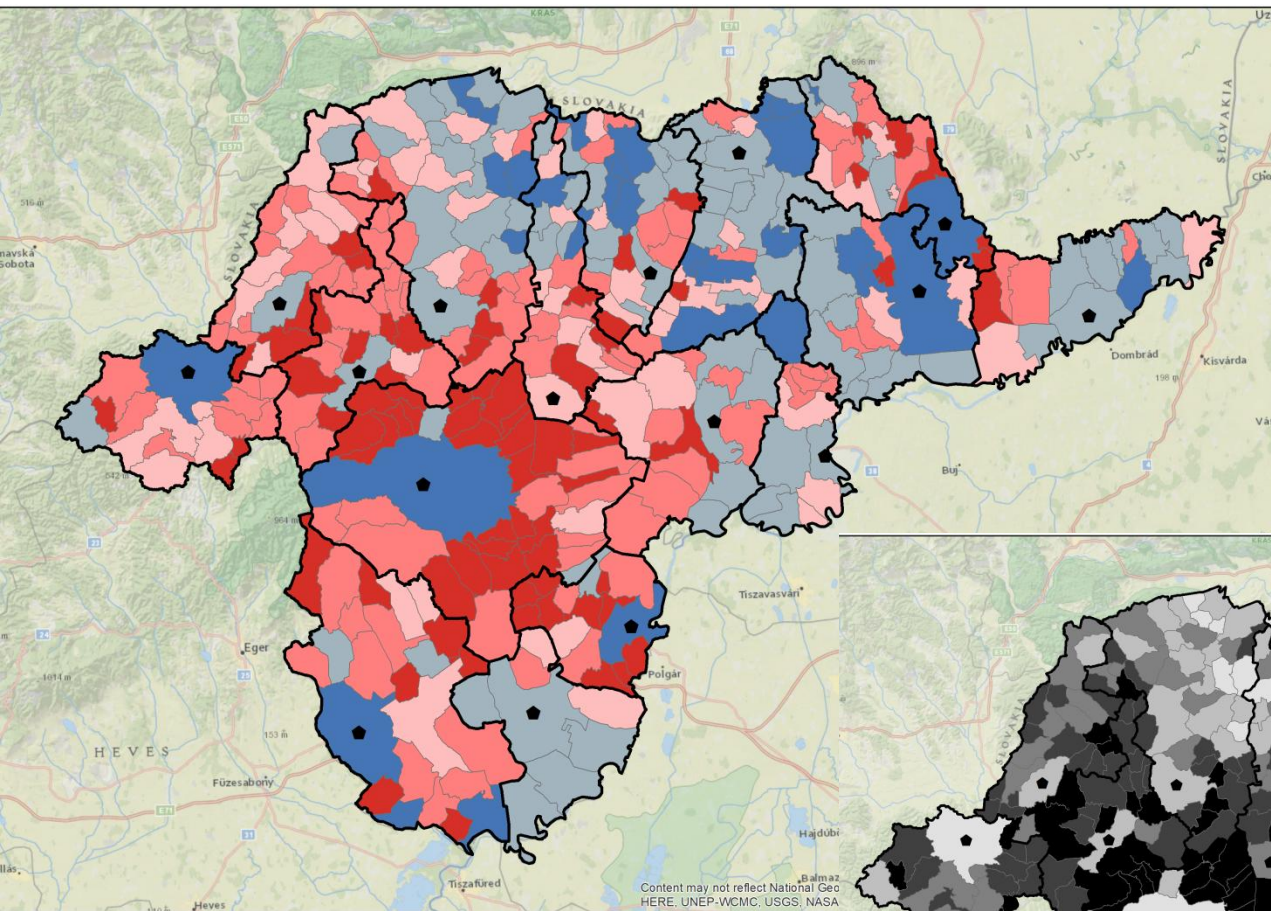
■ Helyben dolgozó

■ Megyén belüli ingázó

■ Megyén kívülre ingázó (kiv. Bp.)

■ Budapestre ingázó





Content may not reflect National Geo
HERE, UNEP-WCMC, USGS, NASA

Content may not reflect National Geographic's current map policy. Sources: National Geographic, Esri, DeLorme
HERE, UNEP-WCMC, USGS, NASA, ESA, METI, NRCAN, GEBCO, NOAA, increment P Corp.

